

令和5年12月新築

酒田市末広町 C棟



販売価格 (土地・建物・外構・地盤改良含む)

2,768 万円

 (建物消費税込)

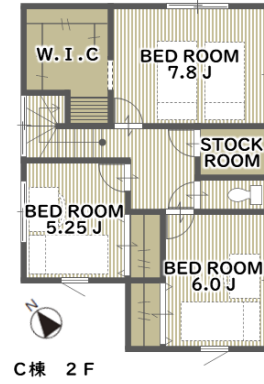
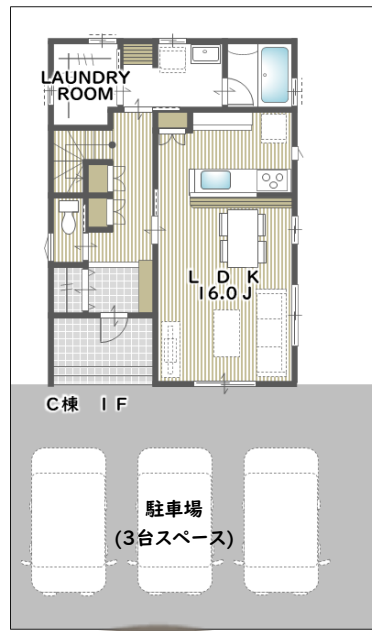
ご返済例 月額返済額

64,878円

※借入金額2,768万円 (東北ろうきんの場合)

融資限度額/1億円 返済期間:40年 ボーナス返済:0円

借入金利:3年-特別金利 0.6%



敷地面積
158.69㎡ (48.00坪)
1階床面積
52.99㎡ (16.02坪)
2階床面積
52.99㎡ (16.02坪)
合計床面積
105.98㎡ (32.05坪)

学区
亀ヶ崎小学校
第三中学校

- 酒田市立亀ヶ崎小学校 550m
- 酒田市立第三中学校 1200m
- 山形県立酒田東高校 700m
- セブンイレブン東中の口町店 300m
- コープなかのくち 700m
- ト一屋みずほ通り店 1000m



不動産のトータルプランナー
株式会社 **大丸不動産**

[物件概要]

■物件所在地/酒田市末広町 ■地目/宅地 ■現況/宅地 ■建築確認番号/第R5確認建築酒田市14号 ■建築施工業者/株大丸不動産 ■用途地域/第一種中高層住居専用地域 ■建ぺい率/60% ■容積率/200% ■学区/亀ヶ崎小・第三中 ■交通/水道部前バス停徒歩4分 ■接面道路/南側8m公道 ■排水/公共下水道 ■水道/上水道 ■引渡時期/相談 ■取引形態/売主 [仕様概要]

●木造合金メッキ鋼板葺2階建 ●駐車場/3台 ●制震ダンパー ●エコキュート(460ℓ) ●エアコン2台(内、LDKはフル暖エアコン) ●全室照明器具(各部屋LED照明) ●IHクッキングヒーター ●食洗機 ●食器棚 ●サイレントシンク ●キッチンワークトップ人工大理石 ●洗面化粧台 ●ダイニングテーブルセット ●ドレープカーテン ●レースカーテン ●カーテンレール ●外壁 16mm 金具留工法 ●玄関ドアスマートコントロールキー(電子錠) ●EVコンセント ●樹脂サッシ ●網戸 ●Low-E複層ガラス(断熱タイプ) ●テレビドアホン ●住宅瑕疵担保責任保険(10年間)付 ●地盤保証(20年間) ●シロアリ保証(10年間)

大丸不動産の建売住宅5つの魅力!他社と比較してみてください!

<p>1 仲介手数料無料</p> <p>例)2700万円の住宅を購入した場合 約95万円の仲介手数料がかかりますが、 当社の建売住宅は 仲介手数料¥0</p>	<p>2 オプションなし</p> <p>食洗機・食器棚・エアコン2台・網戸・照明器具・ ダイニングテーブルセット・レースカーテン・ ドレープカーテン(カタログからお選びいただけます)・ エコキュート・駐車場舗装・地盤補強・テレビアンテナ・ 瑕疵担保保険10年間・シロアリ保証10年間・地盤保証20年間 ゼーンぶコミコミ価格です!</p>	<p>3 リーズナブル</p> <p>不動産会社の強み! 土地を直接仕入れ出来るから リーズナブルな価格で お客様へご提供出来るのです</p>	<p>4 地元業者施工</p> <p>地元業者が施工しているから 出張費など無駄な 経費がかかりません! 入居後のお困りごとにも スピーディーに対応!</p>	<p>5 オンリーワン</p> <p>1棟1棟土地に合わせて プランニング! 間取りも外観も 世界に一つだけ! 一般的な規格型の 建売住宅とは違います!</p>
---	--	---	--	---

酒田市相生町1-3-28

Tel 0234-26-0903
Fax 0234-26-0943

酒田 大丸不動産 🔍 検索

URL <http://www.daimarufudousan.jp/>
E-mail info@daimarufudousan.jp

宅地建物取引業山形県知事(8)第1689号
山形県宅地建物取引業協会会員
東北地区不動産公正取引協議会加盟
二級建築士事務所 山形県知事(2204)第3315号